

AMPEREMETRISCHE TRAF0

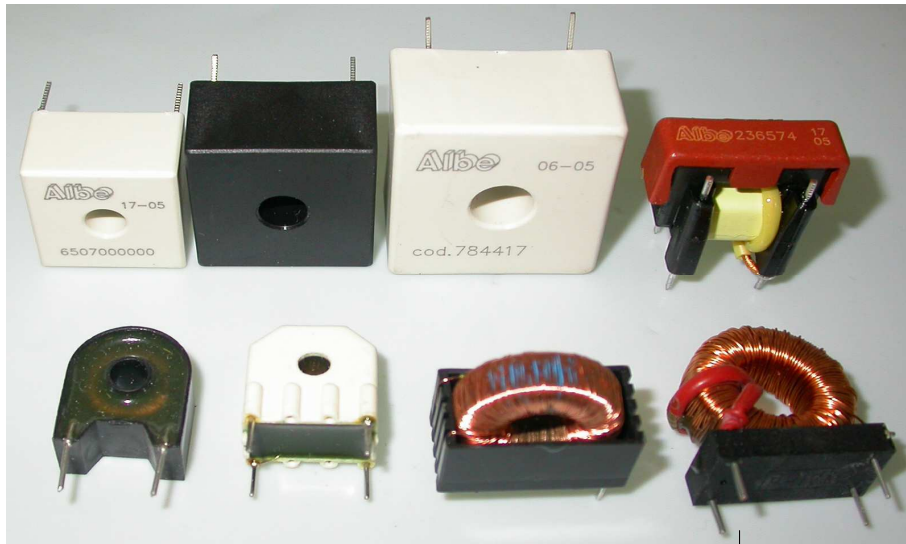
Die Amperemetrische Trafos sind mit 1 bis 900 A aufgebaut

Der Wicklungsraport ist 1/100 1/200 1/500 1/1000, andere Raporte auf Anfrage

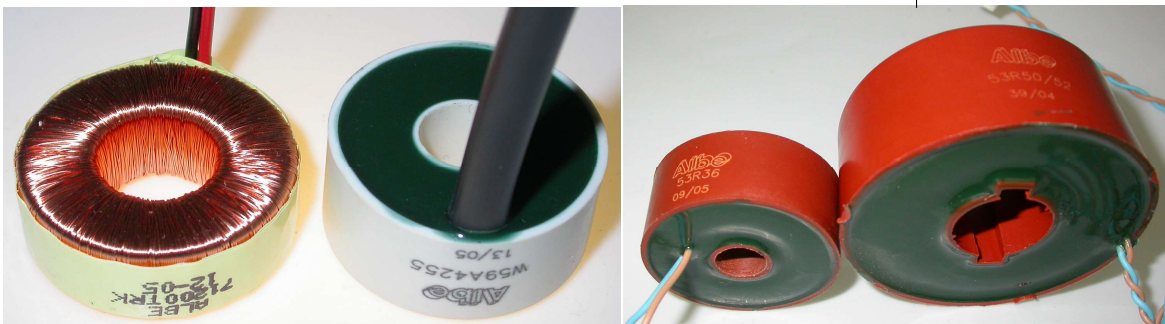
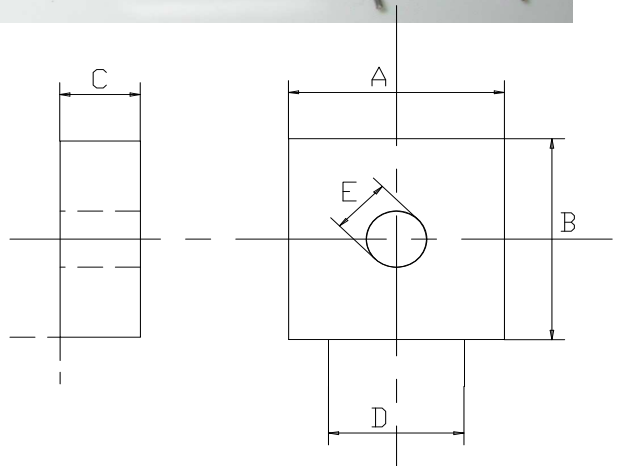
Fur die Tiefamperische Bauelemente, ist es moglich, die Primarwicklungen direkt auf den Spulenkorper zu wickeln.

Sie konnen wie folgend verarbeitet werden: mit ausgehenden Kabel, an Stift, in Horizontal oder Vertikal Gehause, in Rundgehause mit ausgehenden Kabel.

Die Zeichnung in der Mitte ist fur die unten abgebildete Serie die horizontal oder vertikal montiert werden kann.



	1	2	3
A=	22	27	32
B=	22	27	33
C=	13	15	18
E=	6	7	9
D1=	10	12.5	12.5
D2=	12.5	20	20
D3=	20		



DIMENSION	D EXT.	31	D INT.	10	H	16
RUND		41		10		20
GEHAUSE		62		20		32